

COMMUNE DE CUDREFIN

SITUATION 1:200

Mise en séparatif parcelle 1281

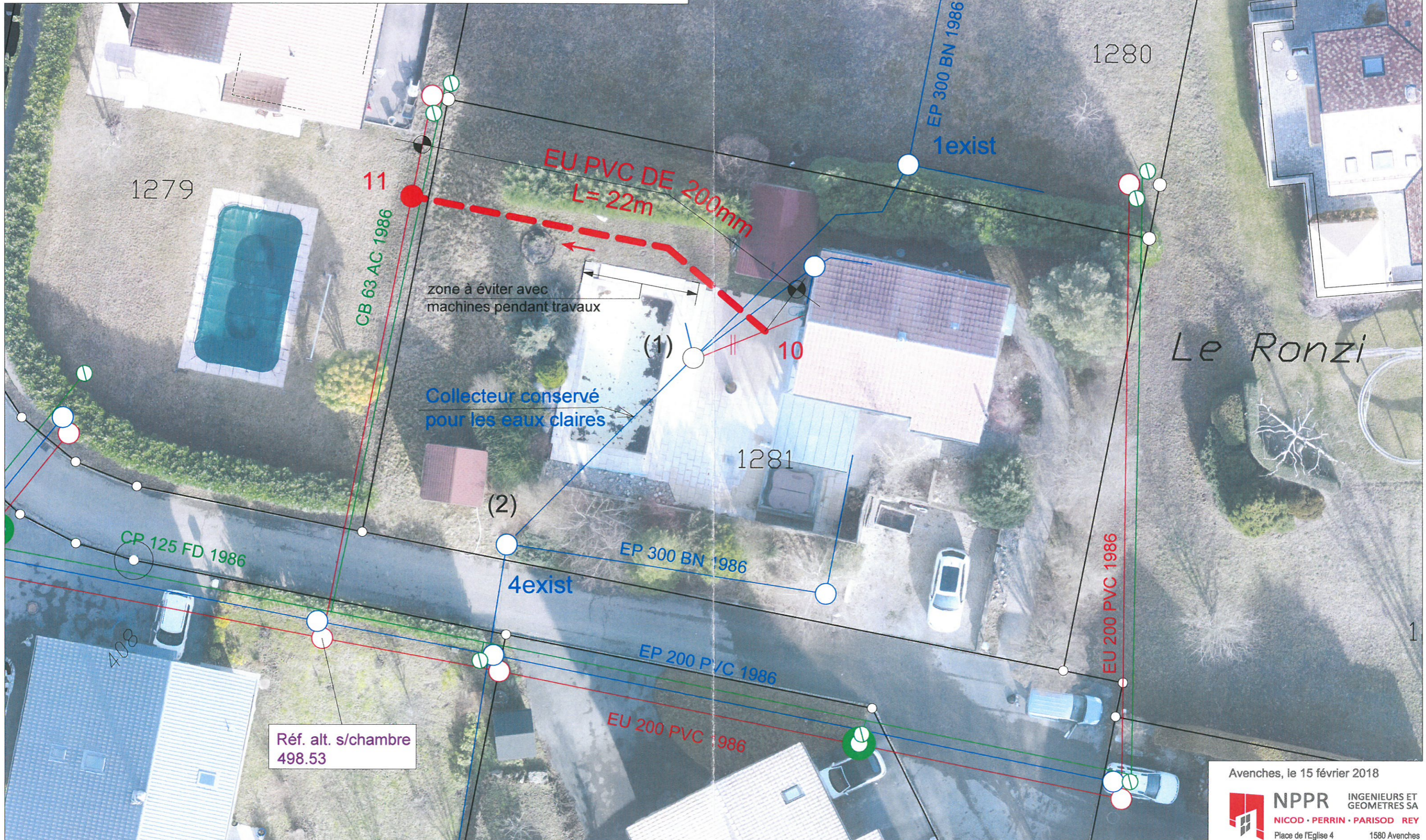
Mensuration numérique

VARIANTE 2

Plan n° 7105/3

Légende

- Collecteur eau usée projeté avec regard de visite
- (1) drainage piscine: impossible de séparer sans frais onéreux
- (2) évacuation eau du local technique pour la piscine à mettre en séparatif
- 11 sondage pour confirmation de la faisabilité



Avenches, le 15 février 2018

NPPR INGENIEURS ET GEOMETRES SA
NICOD · PERRIN · PARISOD · REY
Place de l'Eglise 4 1580 Avenches
Tél. 026 675 26 16 avenches@nppr.ch